

АКТ
экспертной оценки объекта социальной инфраструктуры и услуг в
приоритетных сферах жизнедеятельности инвалидов и других
маломобильных групп населения

Центральный административный округ

"10" июня 2016 года

(наименование муниципального
образования Омской области)

**1. Общие сведения об объекте социальной инфраструктуры и услуг в
приоритетных сферах жизнедеятельности инвалидов и других
маломобильных групп населения (далее – объект)**

1.1. Наименование (вид) объекта: детский сад

1.2. Адрес объекта, телефон, e-mail: 644007 г. Омск, ул. Шевченко 3,
тел.: 23-51-07, rukovoditel59@mail.ru

1.3. Сведения о размещении объекта:

- отдельно стоящее здание 2 этажей, 11 17 кв.м;

- наличие прилегающего земельного участка (да, нет); 3041,38 кв.м.

1.4. Год постройки здания: 1936, год последнего капитального ремонта: не
проводился.

1.5. Дата предстоящих плановых ремонтных работ: текущего 01.06.2017 г.,
капитальный не запланирован.

1.6. Название государственного учреждения Омской области, функции
учредителя которого осуществляет орган исполнительной власти Омской
области, органа местного самоуправления Омской области, юридического
лица, индивидуального предпринимателя (далее – участник): бюджетное
дошкольное образовательное учреждение города Омска «Детский сад № 59»;
БДОУ г. Омска «Детский сад № 59»

(полное наименование, сокращенное наименование)

1.7. Юридический адрес участника, телефон, e-mail: 644007 г. Омск, ул.
Шевченко, д. 3; тел.: 23-51-07; rukovoditel59@mail.ru

1.8. Основание для пользования объектом: оперативное управление, аренда,
собственность (нужное подчеркнуть).

1.9. Форма собственности: государственная, негосударственная (нужное
подчеркнуть).

1.10. Территориальная принадлежность: федеральная, региональная,
муниципальная (нужное подчеркнуть).

1.11. Вышестоящая организация (наименование) департамент образования
Администрации города Омска.

1.12. Адрес вышестоящей организации, телефон, e-mail: 644043, г. Омск, ул.
К. Либкнехта, 33, тел. 20-11-92, obrazovanie@admomsk.ru

2. Состояние доступности объекта

2.1. Путь следования к объекту пассажирским транспортом: движение до остановки «Агрегатный завод» по ул. Герцена, автобусы: 46, 72, 80,33,79,32,51,49,70,94; маршрутные такси: 350, 393, 417,500,222,414,39.

остановка доступна частично для всех маломобильных групп населения
(описывается маршрут движения с использованием пассажирского транспорта)
наличие адаптированного пассажирского транспорта к объекту нет.

2.2. Путь к объекту от ближайшей остановки пассажирского транспорта:

2.2.1. Расстояние до объекта от остановки транспорта 600 м.

2.2.2. Время движения (пешком) 7-13 мин.

2.2.3. Наличие выделенного от проезжей части пешеходного пути: да, нет
(*нужное подчеркнуть*).

2.2.4. Перекрестки: нерегулируемые; регулируемые, со звуковой сигнализацией, таймером (*нужное подчеркнуть*).

2.2.5. Информация на пути следования к объекту: акустическая, тактильная, визуальная (*нужное подчеркнуть*).

2.2.6. Перепады высоты на пути: есть, нет (*нужное подчеркнуть*),
неровное дорожное покрытие,

их обустройство для инвалидов на кресле-коляске: да, нет (*нужное подчеркнуть*).

2.3. Организация доступности объекта для инвалидов – форма обслуживания

Категория инвалидов (вид нарушения)	Вариант организации доступности объекта (формы обслуживания)*
С нарушениями зрения	ДУ
Передвигающиеся в креслах-колясках	ВНД
С нарушениями слуха	ДУ
С нарушениями умственного развития	ВНД
С нарушениями опорно-двигательного аппарата	ДУ
Все категории инвалидов и маломобильных групп населения	ДУ

* Указывается один из вариантов: "А" – доступность всех зон и помещений (универсальная), "Б" – выделены для обслуживания инвалидов специальные участки и помещения; "ДУ" – объект условно доступен; "ВНД" – объект временно недоступен.

2.4. Состояние доступности основных структурно-функциональных зон

№ п/	Основные структурно-функциональные зоны	Состояние доступности,	Приложение
------	---	------------------------	------------

п		в том числе для основных категорий инвалидов*	№ на плане	№ фото
1	Территория, прилегающая к зданию (участок)	ДУ		1,2,3,
2	Вход (входы) в здание	ДУ		3,4,5,6
3	Путь (пути) движения внутри здания (в том числе пути эвакуации)	ДУ		7,9,10
4	Зона целевого назначения (целевого посещения) объекта	ДУ		8,10,11
5	Жилые помещения	-		
6	Санитарно-гигиенические помещения	ДУ		12,13
7	Система информации и связи (во всех зонах)	ДУ		
8	Пути движения к объекту (от остановки транспорта)	ДУ		

* Указывается: "ДП-В" – объект доступен полностью всем; "ДП-И" ("К", "О", "С", "Г", "У") – объект доступен полностью избирательно ("К" – для передвигающихся в кресле-коляске, "О" – с нарушениями опорно-двигательного аппарата, "С" – для инвалидов с нарушениями зрения, "Г" – для инвалидов с нарушениями слуха, "У" – для инвалидов с нарушениями умственного развития); "ДЧ-В" – объект доступен частично всем; "ДЧ-И" ("К", "О", "С", "Г", "У") – объект доступен частично избирательно ("К" – для передвигающихся в кресле-коляске, "О" – с нарушениями опорно-двигательного аппарата, "С" – для инвалидов с нарушениями зрения, "Г" – для инвалидов с нарушениями слуха, "У" – для инвалидов с нарушениями умственного развития); "ДУ" – объект условно доступен; "ВНД" – объект временно недоступен.

2.5. Итоговое заключение о состоянии доступности объекта объект признан доступным условно

в соответствии с прилагаемыми результатами экспертной оценки объекта.

3. Управленческое решение (проект)

3.1. Рекомендации по адаптации основных структурных элементов объекта:

№ п/п	Основные структурно-функциональные зоны объекта	Рекомендации по адаптации объекта (вид работы)*
1	Территория, прилегающая к зданию (участок)	Текущий ремонт
2	Вход (входы) в здание	Текущий и капитальный ремонт
3	Путь (пути) движения внутри здания (в том числе пути эвакуации)	Текущий ремонт
4	Зона целевого назначения здания (целевого посещения объекта)	Текущий ремонт
5	Жилые помещения	-

№ п/п	Основные структурно-функциональные зоны объекта	Рекомендации по адаптации объекта (вид работы)*
6	Санитарно-гигиенические помещения	Текущий ремонт
7	Система информации на объекте (во всех зонах)	Текущий ремонт
8	Пути движения к объекту (от остановки транспорта)	Текущий ремонт
9	Все зоны и участки	Текущий ремонт

* Указывается один из вариантов (видов работ): не нуждается; ремонт (текущий, капитальный); индивидуальное решение с техническим средством реабилитации; технические решения невозможны – организация альтернативной формы обслуживания.

3.2. Период проведения работ : 2016-2020

в рамках исполнения _____

3.3. Ожидаемый результат (по состоянию доступности) после выполнения работ по адаптации ДЧВ

Оценка результата исполнения плана (по состоянию доступности) _____

3.4. Информация может быть размещена (обновлена) на Карте доступности субъекта Российской Федерации http://zhit-vmeste.ru
(наименование сайта, портала)

4. Особые отметки

Приложения:

Результаты экспертной оценки на _____ л.

Результаты фотофиксации на объекте на _____ л.

Поэтажные планы, технический паспорт на _____ л.

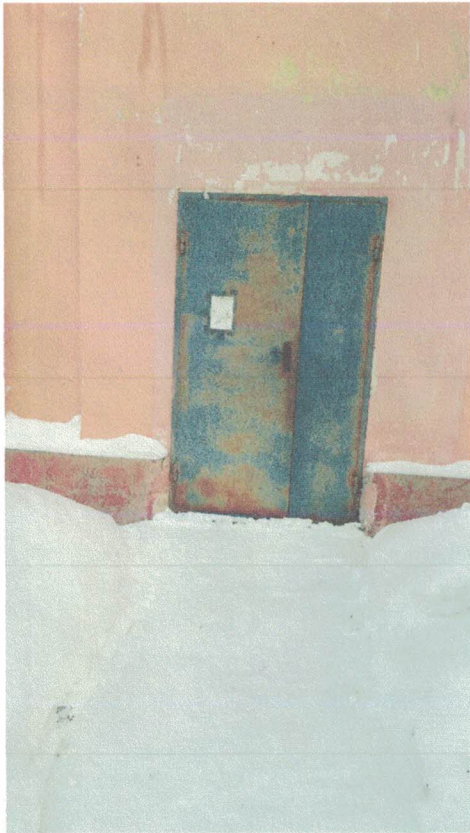
Другое (в том числе дополнительная информация о путях движения к объекту) _____

Члены комиссии:

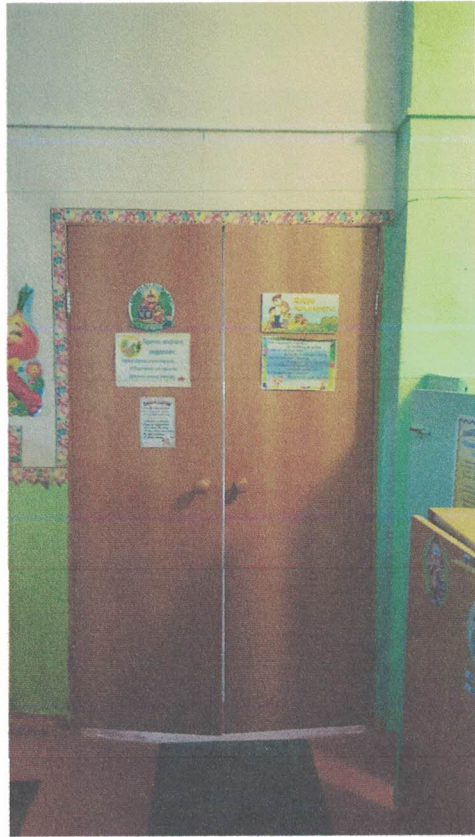
Заведующий БДОУ г. Омска
«Детский сад № 59»
Н.В.Пантофель _____

Завхоз Н.В.Якушина _____

Старший воспитатель Н.Г.Жбанова _____



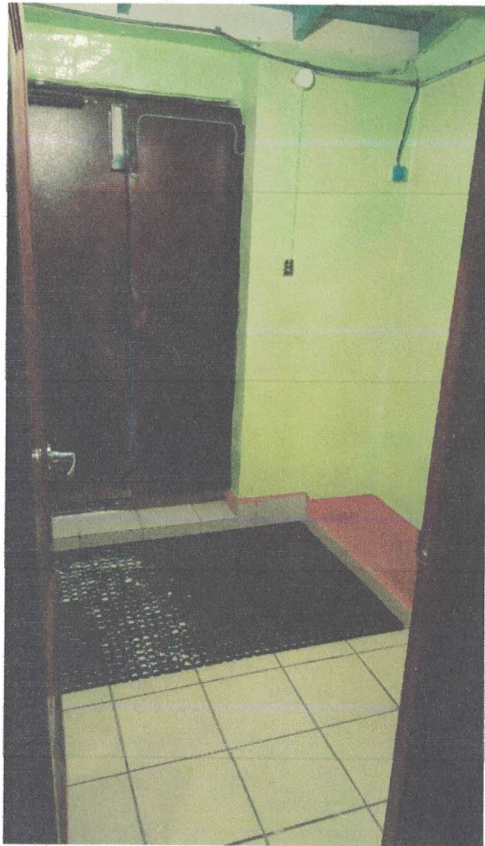
Запасной выход из группы



Вход в группу



Вход на территорию



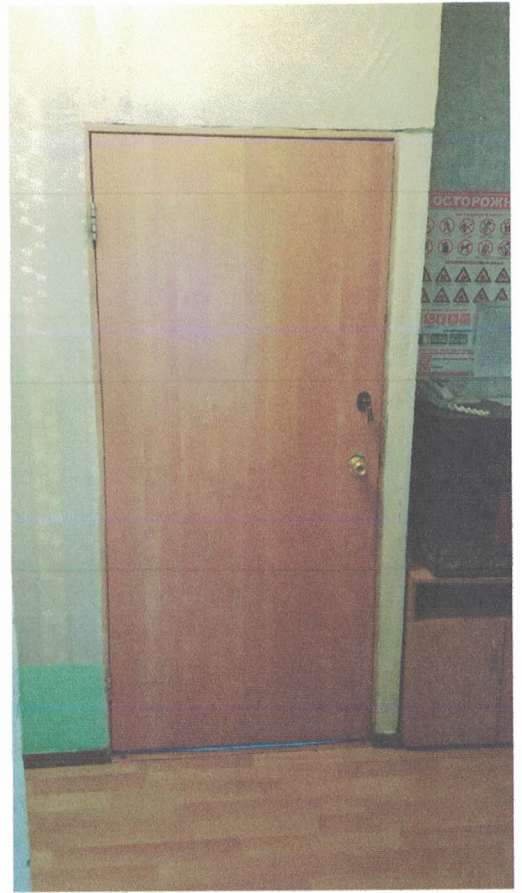
Тамбур



Площадка у входа



пожарный выход из группы



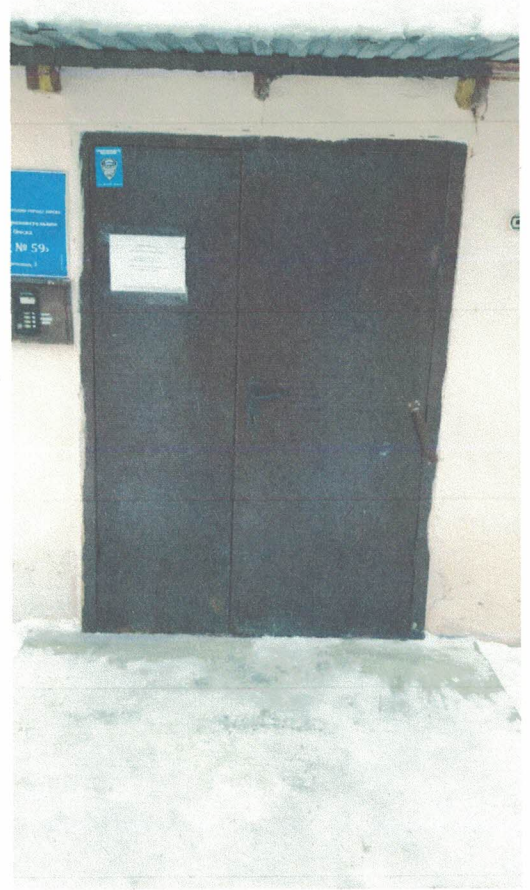
кабинет заведующего



Путь движения на территорию



Вход в здание



Главный вход



пожарный выход из группы



умывальная комната



Площадка у входа



Туалетная комната



туалет